

Parametry techniczne

Układ wtryskowy	jedn.	A	B	C	
Średnica ślimaka	mm	30	35	40	
Stosunek L/D ślimaka	L/D	23	23	21	
Teoretyczna objętość wtrysku		18.5	106	163.6	213.6
Waga wtrysku	g	96	149	194	
Prędkość wtrysku	g/s	68	93	122	
Ciśnienie wtrysku	bar	2722	2000	1531	
Prędkość obrotowa ślimaka	rpm		244		

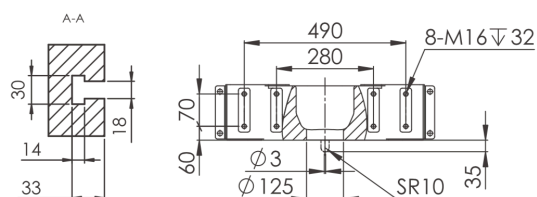
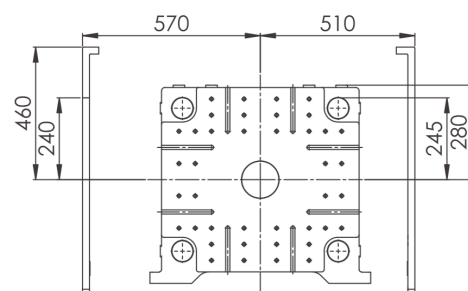
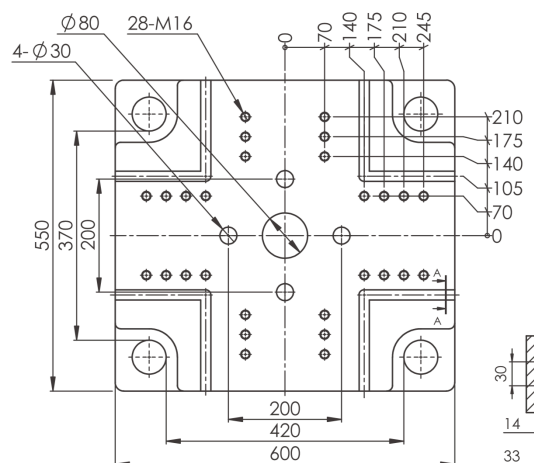
Układ zamykający

Siła zamknięcia formy	kN		1100	
Skok otwarcia	mm		340	
Przeźródź między kolumnami	mm		420x370	
Maksymalna wysokość formy	mm		390	
Minimalna wysokość formy	mm		150	
Skok wypychacza	mm		100	
Siła wypychacza	kN		45	

Pozostałe parametry

Ciśnienie pompy	bar		175	
Moc silnika	kW		18.2	
Moc grzewcza	kW		6.9	
Wymiary maszyny	m		4.40x1.20x1.60	
Waga maszyny	t		3.7	
Pojemność zbiornika oleju	l		150	

Rysunki stołów



Data modyfikacji: 18.05.2021