

Parametry techniczne

Parametr	jedn.	A	B	C
Układ wtryskowy		Vision Maxx 100		
Średnica ślimaka	mm	33	35	40
Stosunek L/D ślimaka	L/D	22	20	17,5
Teoretyczna objętość wtrysku	cm ³	106	164	214
Waga wtrysku	g	96	149	194
Prędkość wtrysku	g/s	60,2	82,0	107,1
Ciśnienie wtrysku	bar	2836	2083	1595
Wydajność plastyfikacji	g/s	9,5	16,1	20,0
Prędkość obrotowa ślimaka	rpm	244		

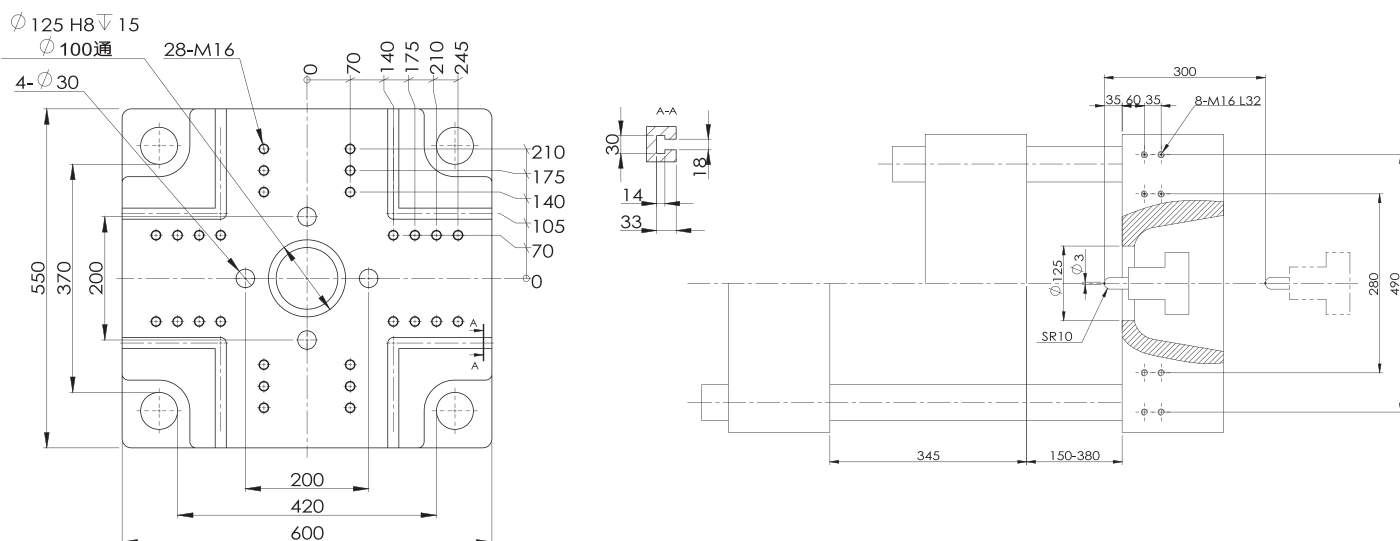
Układ zamykający

Siła zamknięcia formy	kN	1000		
Skok otwarcia	mm	340		
Przestrzeń między kolumnami	mm	420x370		
Maksymalna wysokość formy	mm	380		
Minimalna wysokość formy	mm	150		
Skok wypychacza	mm	100		
Siła wypychacza	kN	45		

Pozostałe parametry

Ciśnienie pompy	bar	160		
Moc silnika	kW	18,2		
Moc grzewcza	kW	6,8		
Wymiary maszyny	m	4,40x1,20x1,60		
Waga maszyny	t	3,7		
Pojemność zbiornika oleju	l	150		

Wymiary płyt



Data modyfikacji: 09.07.2018

Zainstalowane podzespoły

Podzespół	Producent
Kontroler	Keba (Austria)
Serwomotor	Phase (Włochy)
Sterownik serwomotoru	Inovance (Chiny)
Pompa zmiennego wydatku	Sumitomo (Japonia)
Przetwornik położenia	Novotechnik (Niemcy)
Wyłącznik automatyczny	Eaton/Schneider (USA/Francja)
Stycznik	Eaton/Schneider (USA/Francja)
Zawór powietrza	Schneider (Francja)
Zasilacz	Meanwell (Tajwan)
Krańcówki	Yingke/Sick (Chiny/Niemcy)
Moduł bezpieczeństwa	Schneider (Francja)
Zawór hydrauliczny kierunkowy	Rexroth/Yuken (Niemcy/Tajwan)
Zawór proporcjonalny przeciwności	Northman (tajwan)
Silnik hydrauliczny	Intermot/Dandun (Włochy/Chiny)
Uszczelnienia	Halite (Anglia)
Zawór proporcjonalny	Yuken (Tajwan)
Pompa centralnego smarowania	Herg (Japonia)