

## Parametry techniczne

Układ wtryskowy		A	B	C	D
Średnica ślimaka	mm	100	110	120	130
Stosunek L/D ślimaka	L/D	25	23	21	21
Teoretyczna objętość wtrysku	cm <sup>3</sup>	4163	5037	5994	7035
Waga wtrysku	g	3788	4584	5455	6402
Prędkość wtrysku	g/s	133.9	162.0	192.7	226.2
Ciśnienie wtrysku	bar	2122	1753	1473	1255
Prędkość obrotowa ślimaka	rpm	99			

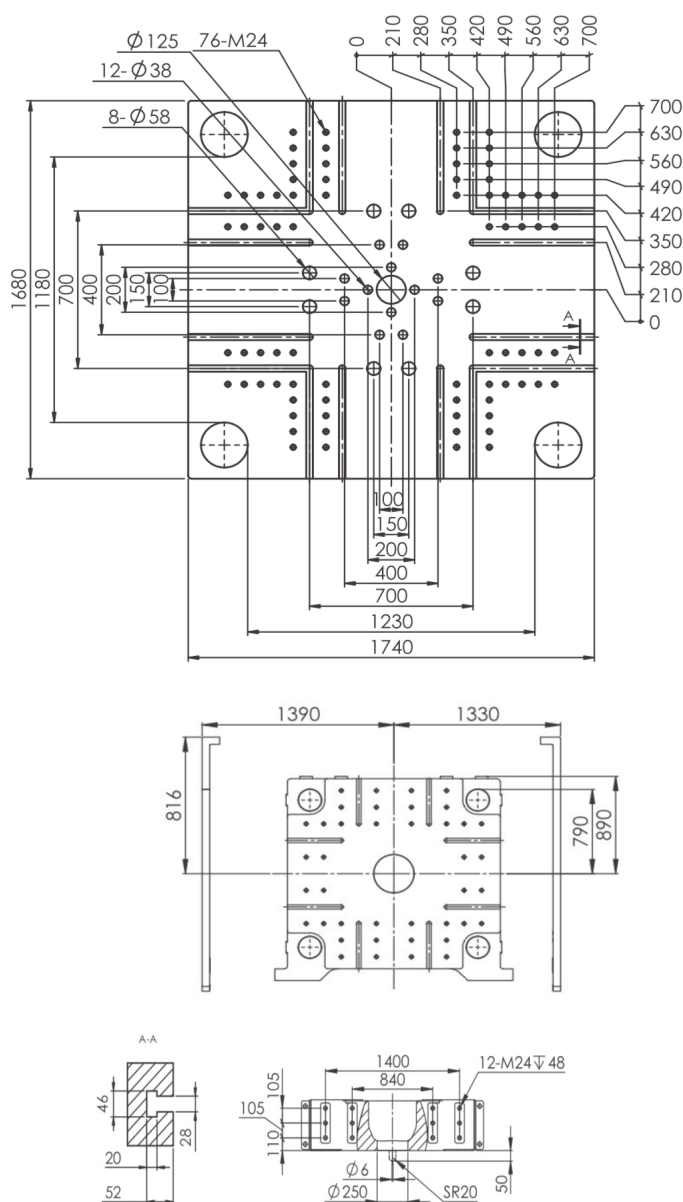
## Układ zamykający

Siła zamknięcia formy	kN	11500
Skok otwarcia	mm	1230
Przestrzeń między kolumnami	mm	1230x1180
Maksymalna wysokość formy	mm	1200
Minimalna wysokość formy	mm	500
Skok wypychacza	mm	320
Siła wypychacza	kN	215

## Pozostałe parametry

Ciśnienie pompy	bar	160
Moc silnika	kW	55+34
Moc grzewcza	kW	70
Wymiary maszyny	m	12.2x2.8x2.7
Waga maszyny	t	55
Pojemność zbiornika oleju	l	1150

## Rysunki stołów



Zastrzegamy możliwość zmiany niektórych parametrów technicznych maszyn ze względu na ciągły rozwój naszych produktów.

Data modyfikacji: 18.05.2021