

## Parametry techniczne

Układ wtryskowy	jedn.	A	B	C
Średnica ślimaka	mm	42	45	50
Stosunek L/D ślimaka	L/D	23	21	19.5
Teoretyczna objętość wtrysku	cm <sup>3</sup>	291	358	442
Waga wtrysku	g	265	326	402
Prędkość wtrysku	g/s	144	165	204
Ciśnienie wtrysku	bar	2024	1763	1428
Prędkość obrotowa ślimaka	rpm		224	

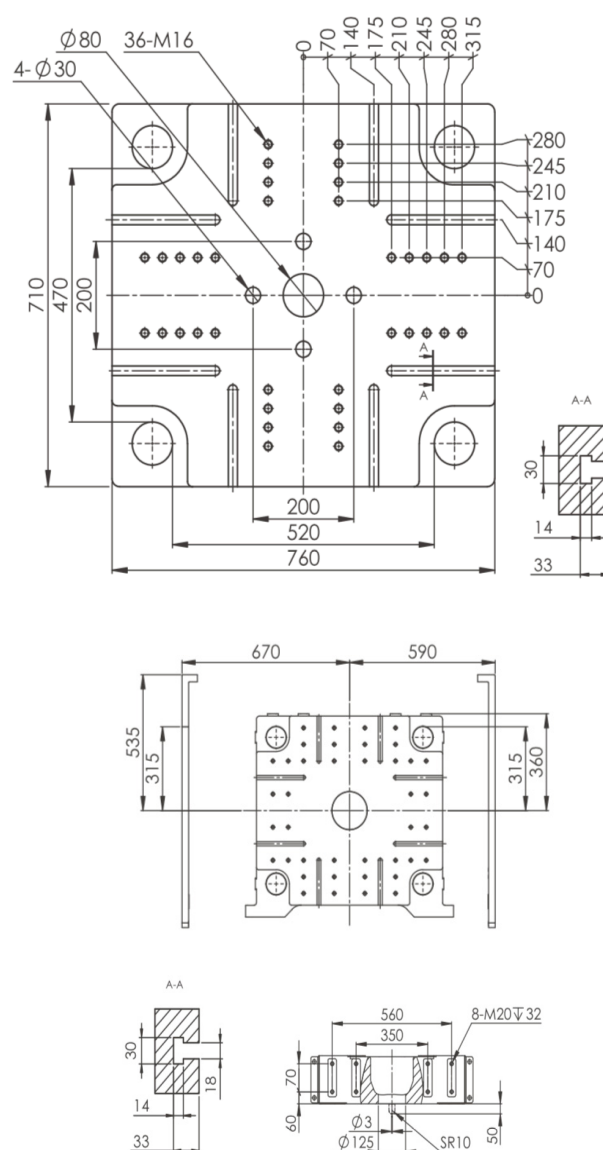
## Układ zamykający

Siła zamknięcia formy	kN		1800
Skok otwarcia	mm		430
Przeźren między kolumnami	mm		520x470
Maksymalna wysokość formy	mm		530
Minimalna wysokość formy	mm		180
Skok wypychacza	mm		140
Siła wypychacza	kN		45

## Pozostałe parametry

Ciśnienie pompy	bar		175
Moc silnika	kW		20.4
Moc grzewcza	kW		11.4
Wymiary maszyny	m		5.20x1.40x1.80
Waga maszyny	t		25
Pojemność zbiornika oleju	l		250

## Rysunki stołów



Data modyfikacji: 18.05.2021