

## Parametry techniczne

Układ wtryskowy	jedn.	A	B	C
Średnica ślimaka	mm	45	50	55
Stosunek L/D ślimaka	L/D	23	21	19.5
Teoretyczna objętość wtrysku	cm <sup>3</sup>	367	491	594
Waga wtrysku	g	334	447	541
Prędkość wtrysku	g/s	135.7	167.5	202.7
Ciśnienie wtrysku	bar	2253	1825	1508
Prędkość obrotowa ślimaka	rpm		167	

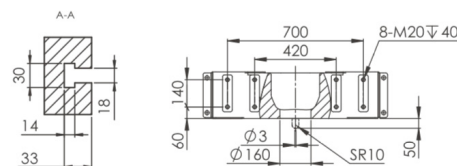
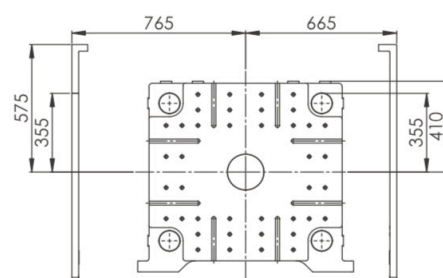
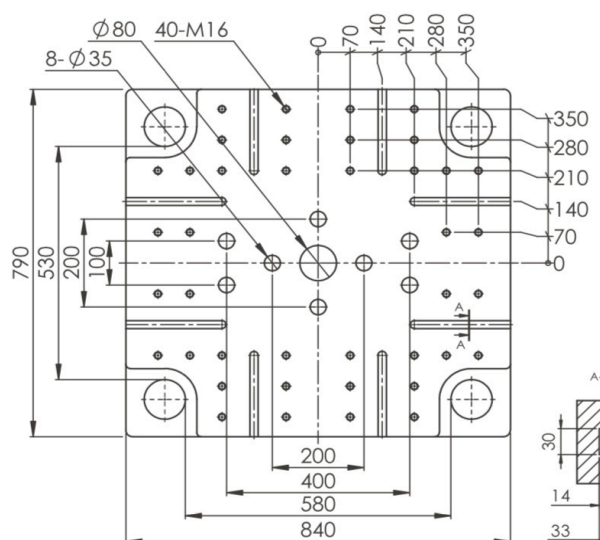
## Układ zamykający

Siła zamknięcia formy	kN		2200
Skok otwarcia	mm		490
Przeźnierz między kolumnami	mm		580x530
Maksymalna wysokość formy	mm		580
Minimalna wysokość formy	mm		200
Skok wypychacza	mm		150
Siła wypychacza	kN		62

## Pozostałe parametry

Ciśnienie pompy	bar		160
Moc silnika	kW		23
Moc grzewcza	kW		12.4
Wymiary maszyny	m		5.90x1.60x2.0
Waga maszyny	t		7.5
Pojemność zbiornika oleju	l		300

## Rysunki stołów



Data modyfikacji: 18.05.2021