**Parametry techniczne**

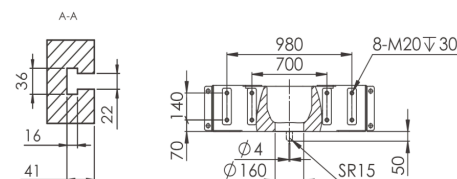
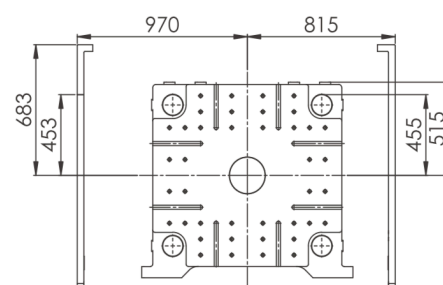
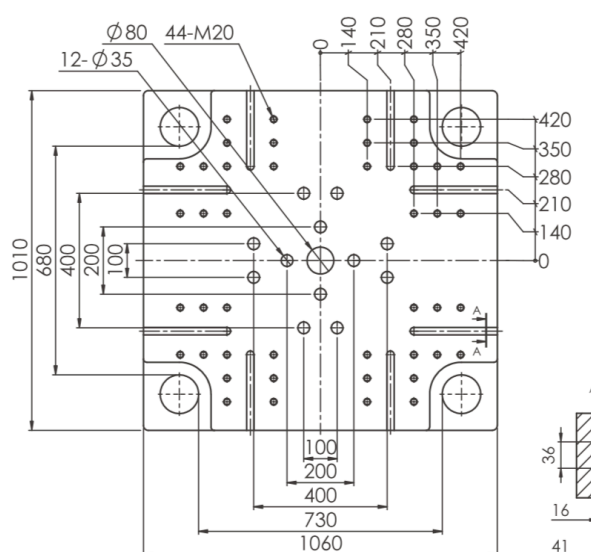
Układ wtryskowy	jedn.	A	B	C
Średnica ślimaka	mm	65	70	75
Stosunek L/D ślimaka	L/D	23	21	20
Teoretyczna objętość wtrysku	cm <sup>3</sup>	1078	1347	1546
Waga wtrysku	g	981	1226	1407
Prędkość wtrysku	g/s	34.7	43.3	49.7
Ciśnienie wtrysku	bar	293.3	277.6	318.6
Prędkość obrotowa ślimaka	rpm		154	

**Układ zamykający**

Siła zamknięcia formy	kN		3500
Skok otwarcia	mm		670
Przeźnierz między kolumnami	mm		730X680
Maksymalna wysokość formy	mm		700
Minimalna wysokość formy	mm		280
Skok wypychacza	mm		180
Siła wypychacza	kN		110

**Pozostałe parametry**

Ciśnienie pompy	bar		160
Moc silnika	kW		36.7
Moc grzewcza	kW		26
Wymiary maszyny	m		7.70x2.0x2.1
Waga maszyny	t		13.05
Pojemność zbiornika oleju	l		550

**Rysunki stołów**

Data modyfikacji: 18.05.2021