

Parametry techniczne

Układ wtryskowy		A	B	C	D
Średnica ślimaka	mm	80	90	100	110
Stosunek L/D ślimaka	L/D	25	23	21	21
Teoretyczna objętość wtrysku	cm ³	2262	2863	3534	4276
Waga wtrysku	g	2058	2605	3216	3891
Prędkość wtrysku	g/s	367.1	464.6	573.6	694.0
Ciśnienie wtrysku	bar	2380	1880	1523	1259
Prędkość obrotowa ślimaka	rpm	104			

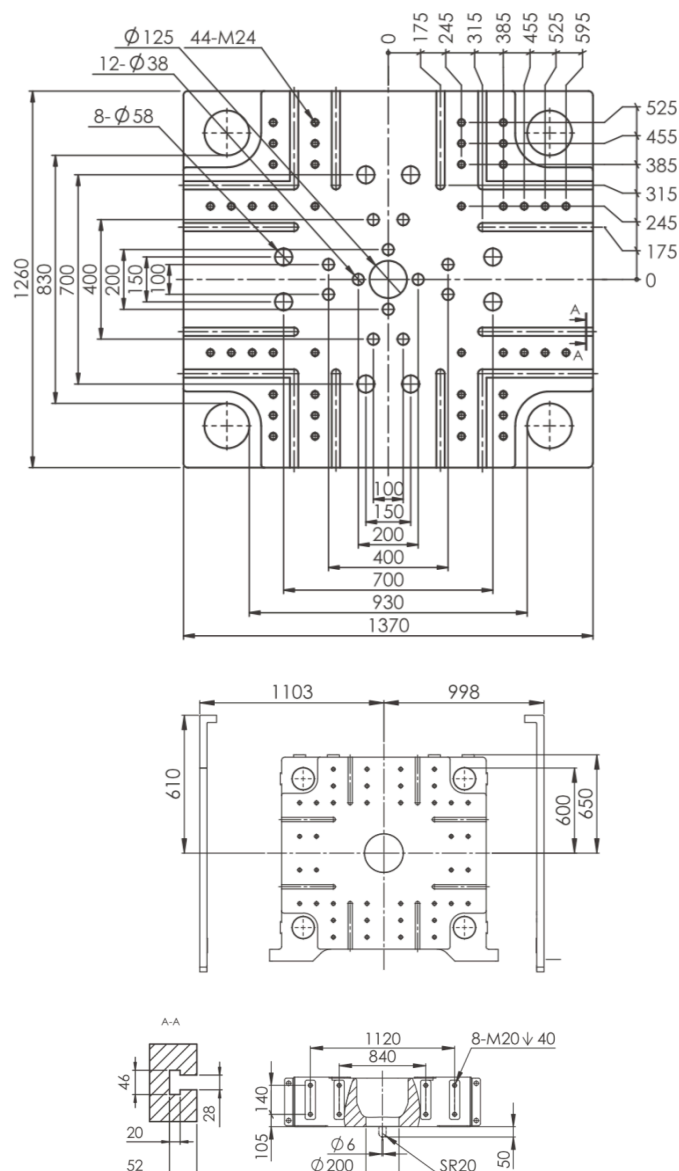
Układ zamykający

Siła zamknięcia formy	kN	6500
Skok otwarcia	mm	970
Przestrzeń między kolumnami	mm	930x830
Maksymalna wysokość formy	mm	9850
Minimalna wysokość formy	mm	350
Skok wypychacza	mm	280
Siła wypychacza	kN	200

Pozostałe parametry

Ciśnienie pompy	bar	160
Moc silnika	kW	34+29
Moc grzewcza	kW	51
Wymiary maszyny	m	9.60x2.60x2.50
Waga maszyny	t	30
Pojemność zbiornika oleju	l	800

Rysunki stołów



Zastrzegamy możliwość zmiany niektórych parametrów technicznych maszyn ze względu na ciągły rozwój naszych produktów.

Data modyfikacji: 18.05.2021