

## Parametry techniczne

Układ wtryskowy		A	B	C	D
Średnica ślimaka	mm	85	90	100	110
Stosunek L/D ślimaka	L/D	25	23	21	21
Teoretyczna objętość wtrysku	cm <sup>3</sup>	2554	3190	3897	4674
Waga wtrysku	g	2324	2903	3546	4253
Prędkość wtrysku	g/s	427.9	534.5	652.	783.2
Ciśnienie wtrysku	bar	2325	1861	1524	1270
Prędkość obrotowa ślimaka	rpm	115			

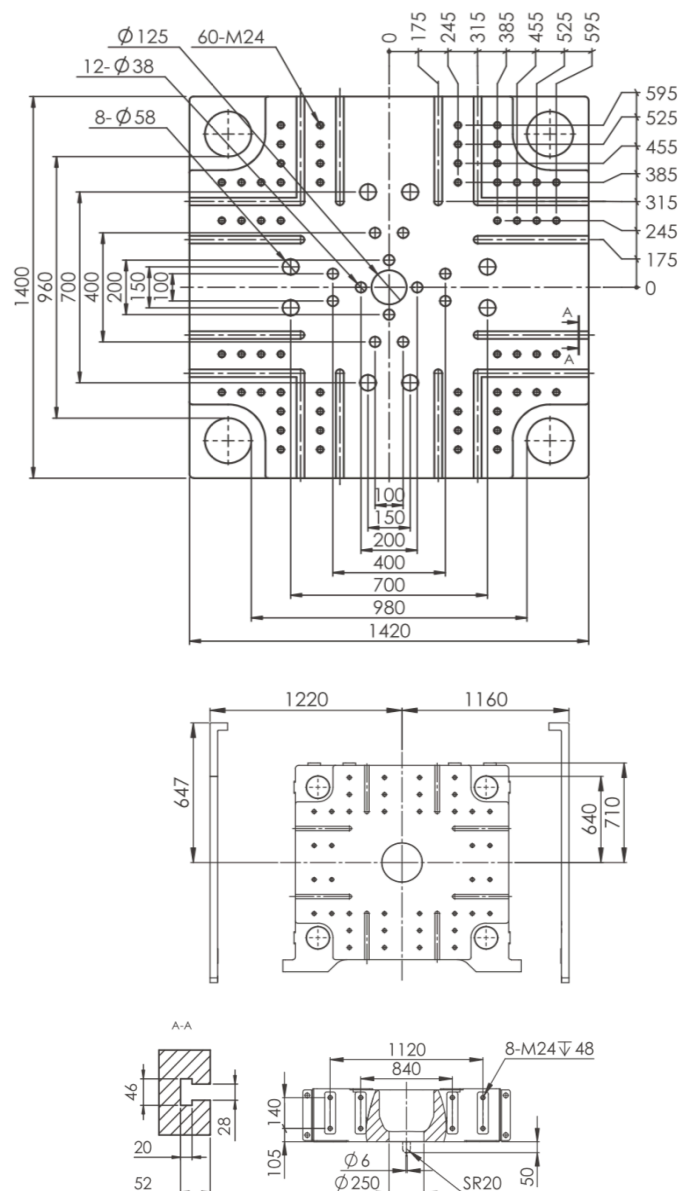
## Układ zamykający

Siła zamknięcia formy	kN	7500
Skok otwarcia	mm	1000
Przestrzeń między kolumnami	mm	980x960
Maksymalna wysokość formy	mm	1000
Minimalna wysokość formy	mm	400
Skok wypychacza	mm	280
Siła wypychacza	kN	200

## Pozostałe parametry

Ciśnienie pompy	bar	160
Moc silnika	kW	40+29
Moc grzewcza	kW	55
Wymiary maszyny	m	10.5x2.6x2.4
Waga maszyny	t	33
Pojemność zbiornika oleju	l	100

## Rysunki stołów



Zastrzegamy możliwość zmiany niektórych parametrów technicznych maszyn ze względu na ciągły rozwój naszych produktów.

Data modyfikacji: 18.05.2021