

### Parametry techniczne

Układ wtryskowy		A	B	C	D
Średnica ślimaka	mm	90	100	110	120
Stosunek L/D ślimaka	L/D	25	23	21	21
Teoretyczna objętość wtrysku	cm <sup>3</sup>	3117	3848	4657	5542
Waga wtrysku	g	2836	3505	4238	5043
Prędkość wtrysku	g/s	533.2	658.3	796.5	947.9
Ciśnienie wtrysku	bar	2276	1843	1523	1280
Prędkość obrotowa ślimaka	rpm	111			

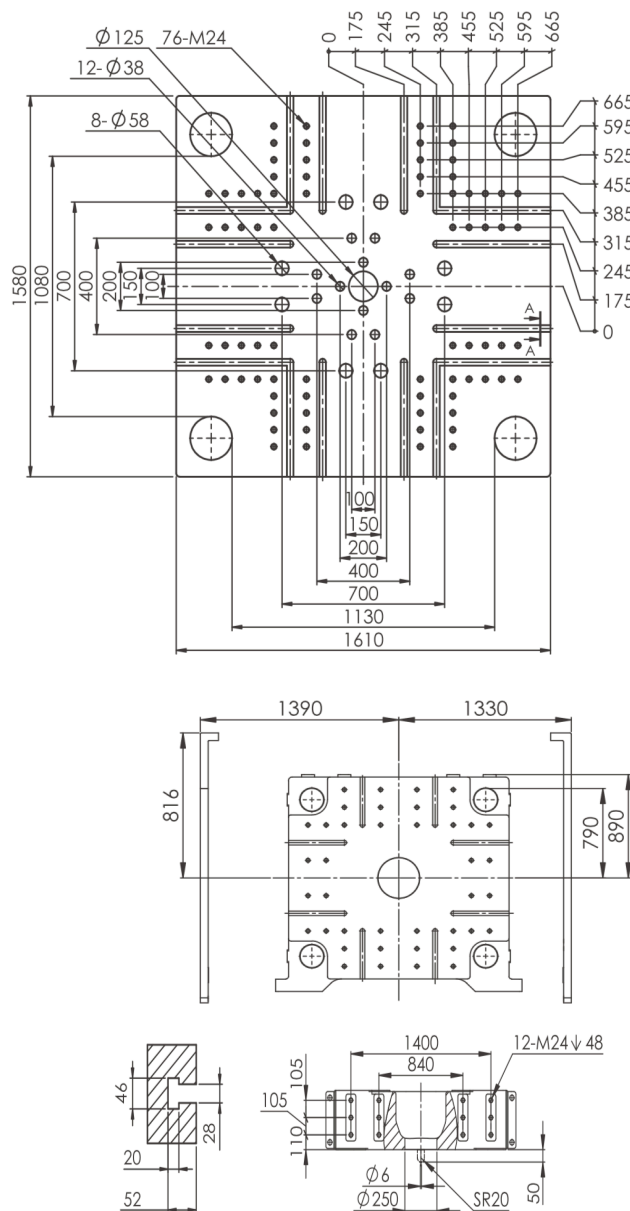
### Układ zamykający

Siła zamknięcia formy	kN	9500
Skok otwarcia	mm	1130
Przestrzeń między kolumnami	mm	1130X1080
Maksymalna wysokość formy	mm	1100
Minimalna wysokość formy	mm	450
Skok wypychacza	mm	320
Siła wypychacza	kN	215

### Pozostałe parametry

Ciśnienie pompy	bar	160
Moc silnika	kW	40+40
Moc grzewcza	kW	61.3
Wymiary maszyny	m	11.2X2.7X2.5
Waga maszyny	t	48
Pojemność zbiornika oleju	l	1000

### Rysunki stołów



Zastrzegamy możliwość zmiany niektórych parametrów technicznych maszyn ze względu na ciągły rozwój naszych produktów.

Data modyfikacji: 18.05.2021