

## Parametry techniczne

Układ wtryskowy	jedn.	A	B	C
Średnica ślimaka	mm	55	60	65
Stosunek L/D ślimaka	L/D	23	21	19.5
Teoretyczna objętość wtrysku	cm <sup>3</sup>	642	848	996
Waga wtrysku	g	584	772	906
Prędkość wtrysku	g/s	20.6	27.3	32.0
Ciśnienie wtrysku	bar	2190	1840	1568
Prędkość obrotowa ślimaka	rpm		180	

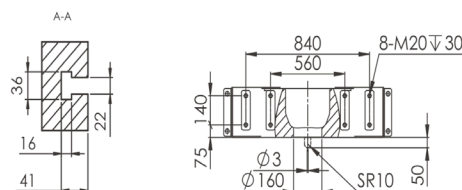
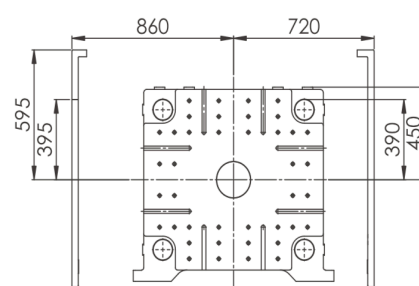
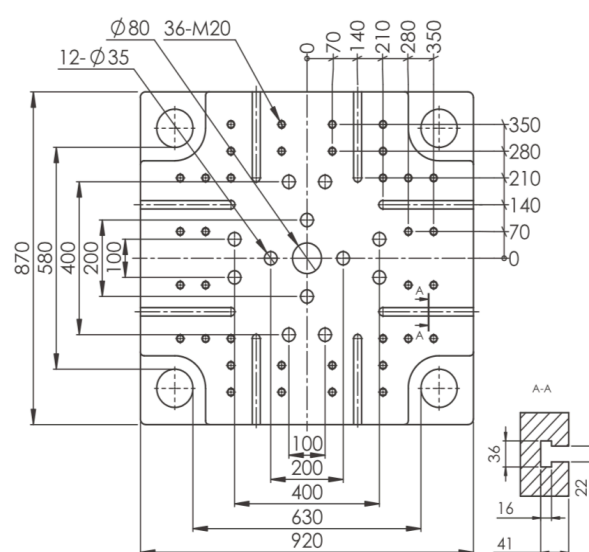
## Układ zamykający

Siła zamknięcia formy	kN		2800
Skok otwarcia	mm		560
Przeźren między kolumnami	mm		630x580
Maksymalna wysokość formy	mm		600
Minimalna wysokość formy	mm		220
Skok wypychacza	mm		160
Siła wypychacza	kN		62

## Pozostałe parametry

Ciśnienie pompy	bar		160
Moc silnika	kW		28.7
Moc grzewcza	kW		17.2
Wymiary maszyny	m		6.70x1.80x2.0
Waga maszyny	t		9.7
Pojemność zbiornika oleju	l		380

## Rysunki stołów



Data modyfikacji: 18.05.2021