

Parametry techniczne

Układ wtryskowy	jedn.	A	B	C
Średnica ślimaka	mm	65	70	75
Stosunek L/D ślimaka	L/D	23	21	20
Teoretyczna objętość wtrysku	cm ³	1078	1347	1546
Waga wtrysku	g	981	1226	1407
Prędkość wtrysku	g/s	34.7	43.3	49.7
Ciśnienie wtrysku	bar	293.3	277.6	318.6
Prędkość obrotowa ślimaka	rpm		154	

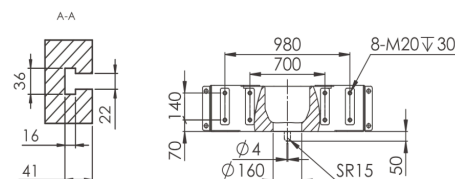
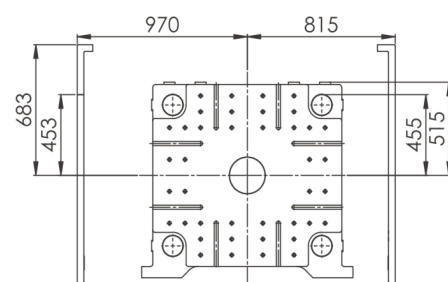
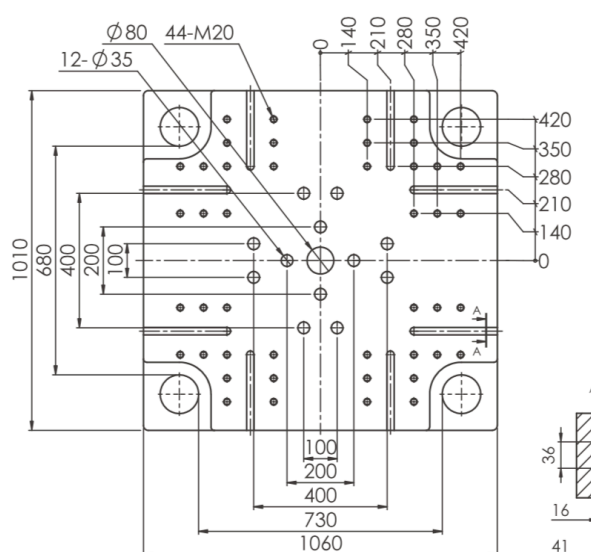
Układ zamykający

Siła zamknięcia formy	kN		3500	
Skok otwarcia	mm		670	
Przeźnierz między kolumnami	mm		730X680	
Maksymalna wysokość formy	mm		700	
Minimalna wysokość formy	mm		280	
Skok wypychacza	mm		180	
Siła wypychacza	kN		110	

Pozostałe parametry

Ciśnienie pompy	bar		160	
Moc silnika	kW		36.7	
Moc grzewcza	kW		26	
Wymiary maszyny	m		7.70x2.0x2.1	
Waga maszyny	t		13.05	
Pojemność zbiornika oleju	l		550	

Rysunki stołów



Data modyfikacji: 18.05.2021