

## Parametry techniczne

Układ wtryskowy	jedn.	A	B	C
Średnica ślimaka	mm	70	75	80
Stosunek L/D ślimaka	L/D	23	21	20
Teoretyczna objętość wtrysku	cm <sup>3</sup>	1347	1657	1885
Waga wtrysku	g	1226	1508	1715
Prędkość wtrysku	g/s	293.7	337.2	383.7
Ciśnienie wtrysku	bar	2065	1799	1581
Prędkość obrotowa ślimaka	rpm		152	

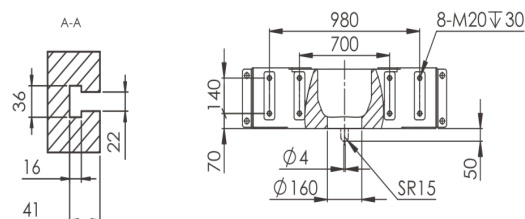
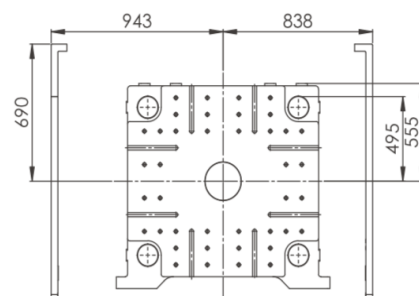
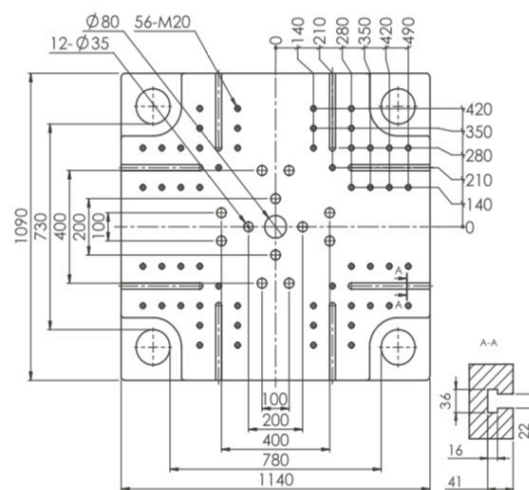
## Układ zamykający

Siła zamknięcia formy	kN	4500
Skok otwarcia	mm	760
Przeźnierz między kolumnami	mm	780x730
Maksymalna wysokość formy	mm	750
Minimalna wysokość formy	mm	320
Skok wypychacza	mm	200
Siła wypychacza	kN	110

## Pozostałe parametry

Ciśnienie pompy	bar	160
Moc silnika	kW	39.4
Moc grzewcza	kW	30
Wymiary maszyny	m	8.2x2.0x2.2
Waga maszyny	t	16.3
Pojemność zbiornika oleju	l	650

## Rysunki stołów



Data modyfikacji: 18.05.2021