

## Parametry techniczne

Układ wtryskowy	jedn.	A	B	C
Średnica ślimaka	mm	75	85	95
Stosunek L/D ślimaka	L/D	24	22	20
Teoretyczna objętość wtrysku	cm <sup>3</sup>	1856	2383	2977
Waga wtrysku	g	1689	2169	2709
Prędkość wtrysku	g/s	345.1	443.2	553.6
Ciśnienie wtrysku	bar	2293	1785	1429
Prędkość obrotowa ślimaka	rpm		144	

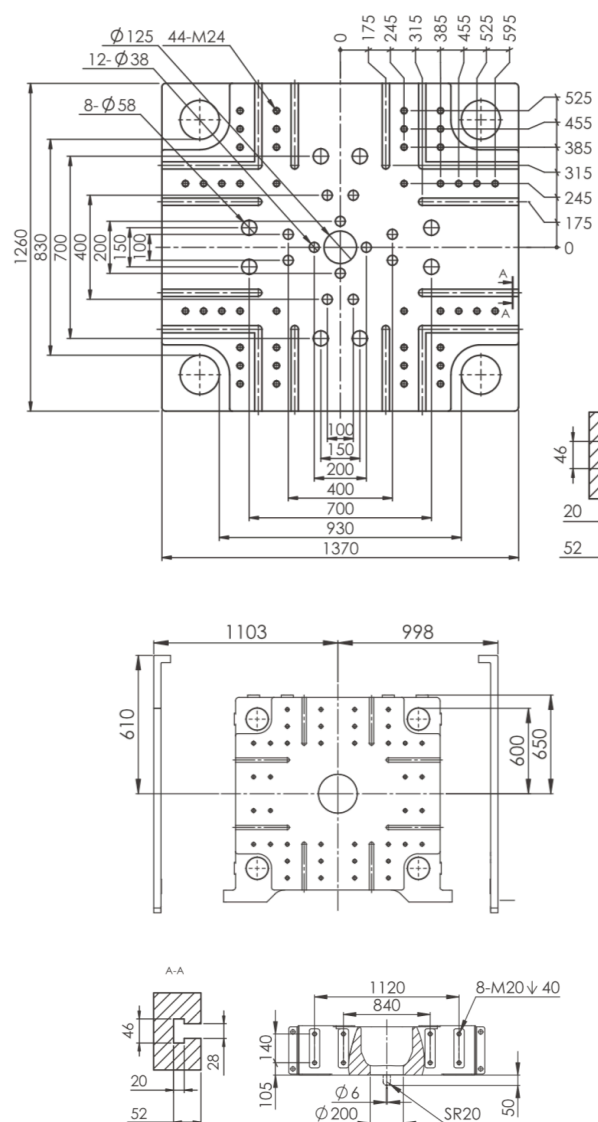
## Układ zamykający

Siła zamknięcia formy	kN		5500
Skok otwarcia	mm		900
Przeźnierz między kolumnami	mm		886x820
Maksymalna wysokość formy	mm		850
Minimalna wysokość formy	mm		350
Skok wypychacza	mm		250
Siła wypychacza	kN		130

## Pozostałe parametry

Ciśnienie pompy	bar		160
Moc silnika	kW		55.4
Moc grzewcza	kW		41
Wymiary maszyny	m		9.10x2.20x2.20
Waga maszyny	t		21.6
Pojemność zbiornika oleju	l		750

## Rysunki stołów



Data modyfikacji: 18.05.2021